

SIŁOWNIK VARIA / SIŁOWNIK VARIA T

Nr ref.: 43503/003...008

Nr ref.: 43503/006...008

Nr ref.: 43502/001...003

Siłownik do okien uchylanych otwieranych na zewnątrz lub do wewnątrz.

Zastosowanie: okna o szerokości do 1600mm. Okna szersze wymagają dwóch lub więcej siłowników VARIA T połączonych równolegle.

- Szybki w montażu i bezpieczny system „quick-fit”
- Kolory: czarny, szary, biały
- Łańcuch w nylonowym pojemniku zabezpieczony antykorozyjnie Dacrometem
- Zasilany napięciem 230 VAC lub 24 VDC
- Regulowany wysuw łańcucha 90 - 400 mm



Dane techniczne

ZASILANIE	230 VAC/24 VDC
MOC MAX	150 W/40 W
MAX. SIŁA CIĄGU / NACISKU	300 N /150 N
KLASA OCHRONY	IP20
REGULACJA WYSUWU	90 - 400 mm
PRĘDKOŚĆ WYSUWU	40 mm/sek
TEMPERATURA PRACY	-20/+60°C

SIŁOWNIK WI-MATIC

Nr ref.: 43509/015

Łańcuchowy siłownik do okien zasuwanych pionowo, kwatrowych, uchylanych, obrotowych oraz świetlików.

Szczególnie polecany do okien trudno dostępnych, montowanych na wysokości oraz sterowanych przez systemy automatyki wyposażone w różnego typu czujniki, np.: dymu, temperatury, deszczu.

- Obudowa siłownika wykonana z piaskowanego aluminium, z pokrywą i uchwytami wykonanymi ze stopu cynku
- Dwa ognioodporne uchwyty z ABS w zestawie
- Łańcuch wykonany ze stali nierdzewnej
- Zasilanie napięciem zmiennym w zakresie od 100 V do 240 V
- Wysuw łańcucha płynnie regulowany w zakresie 100 - 400 mm



Dane techniczne

ZASILANIE	100 - 240 VAC
MOC MAX	28 W
MAX. SIŁA CIĄGU / NACISKU	300 N
KLASA OCHRONY	IP43
REGULACJA WYSUWU	100 - 400 mm
PRĘDKOŚĆ WYSUWU	10 mm/sek
TEMPERATURA PRACY	-20/+60°C

SIŁOWNIK APRILINEARE SPEEDY

Nr ref.: 43512/006...019

Zębatkowy siłownik do okien uchylnych, otwieranych na zewnątrz, świetlików, klap, żaluzji, pionowych markiz i okien przesuwanych.

Siłownik Aprilineare jest mocny, bezpieczny, prosty w obsłudze i montażu.

- Liniowo wysuwana zębatka ze stali galwanizowanej w obudowie z anodowanego aluminium
- Zasilanie 230 VAC
- Elektroniczne wyłączniki krańcowe
- Kondensator przeciwzakłóceńowy
- Możliwość łączenia równoległego



Dane techniczne

ZASILANIE	230 VAC
MOC MAX	20 W
MAX. SIŁA CIĄGU / NACISKU	200 N
KLASA OCHRONY	IP65
REGULACJA WYSUWU	NIE
PRĘDKOŚĆ WYSUWU	30 mm/sek.
TEMPERATURA PRACY	-5/+40°C

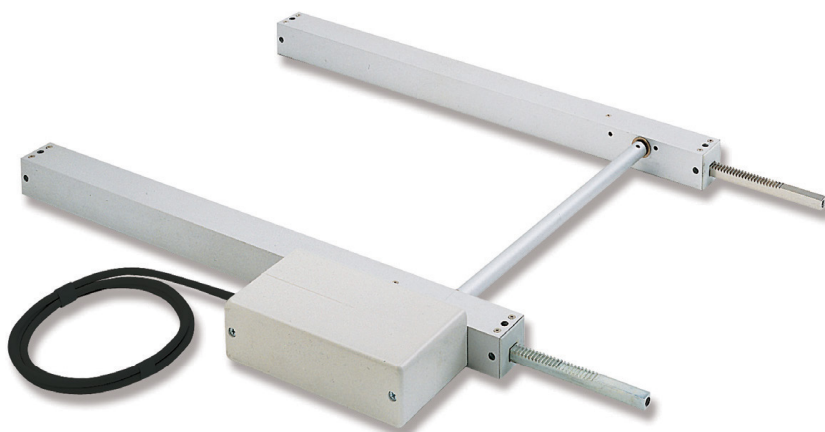
SIŁOWNIK APRILINEARE / DUO SYSTEM / TRY SYSTEM

Nr ref.: 43515/008...014 / 43525/004...009

Zębatkowy siłownik do okien uchylnych, otwieranych na zewnątrz, świetlików, klap, żaluzji i pionowych markiz.

Siłownik do okien pojedynczych, podwójnych lub potrójnych.

- Rozbudowa przy pomocy dodatkowych zębatek i łączników
- Liniowo wysuwana zębatka ze stali galwanizowanej w obudowie z anodowanego aluminium
- Zasilanie 230 VAC lub 24 VDC
- Elektroniczne wyłączniki krańcowe
- Kondensator przeciwzakłóceńowy



Dane techniczne

ZASILANIE	230 VAC/24 VDC
MOC MAX	20 W
MAX. SIŁA CIĄGU / NACISKU	600 N
KLASA OCHRONY	IP55
REGULACJA WYSUWU	NIE
PRĘDKOŚĆ WYSUWU	8 mm/sek.
TEMPERATURA PRACY	-5/+40°C

SIŁOWNIK ST450

Nr ref.: 43545/009

Wrzecionowy siłownik do klap, świetlików, pionowych i poziomych żaluzji oraz okien otwieranych na zewnątrz.

Innowacyjny system magnetycznego wyłącznika położenia krańcowego.

Kompaktowa budowa i system mocowania umożliwiające montaż praktycznie w dowolnym miejscu.

- Aluminiowa obudowa z wysuwającym liniowo tłokiem
- Możliwość łączenia równoległego
- Silnik 230 V z zabezpieczeniem termicznym.
- Przewód zasilający o dł. 1,5 m podłączony fabrycznie
- Maksymalny wysuw 300 mm
- Dodatkowy wyłącznik krańcowy (opcja)



Dane techniczne

ZASILANIE	230 VAC
MOC MAX	150 W
MAX. SIŁA CIĄGU / NACISKU	450 N
KLASA OCHRONY	IP55
REGULACJA WYSUWU	NIE
PRĘDKOŚĆ WYSUWU	23 mm/sek.
TEMPERATURA PRACY	-5/+40°C

SIŁOWNIK OVER

Nr ref.: Nr Ref.: 42602/001

Siłownik do drzwi skrzydłowych o wadze do 80 kg.

Pełne bezpieczeństwo użytkowania dzięki systemowi detekcji przeszkód opartemu na encoderze.

Wbudowane sprzęgło zabezpiecza mechanizm przed zniszczeniem przy próbie siłowego otwarcia.

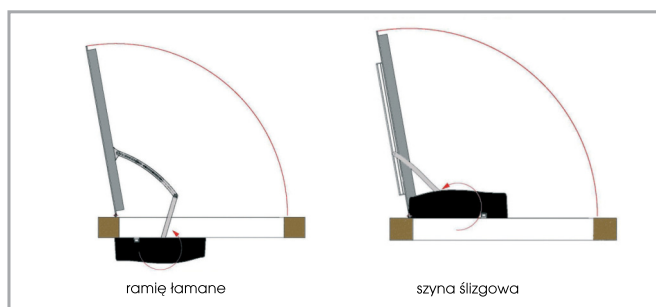
Funkcja PUSH&GO rozpoznaje wywierany nacisk na drzwi i umożliwia ich automatyczne otwarcie.

Wbudowany akumulator zapewnia awaryjne zasilanie.



Dane techniczne

ZASILANIE	230 VAC
MOC MAX	60 W
MOMENT OBROTOWY	35 Nm
ZASILANIE SILNIKA	24 VDC
MAX SZEROKOŚĆ DRZWI	1200 mm/80 kg
MAX KĄT OTWARCIA	100°
RODZAJ PRACY	intensywny





CZUJNIK DESZCZU SP1

Nr ref.: 43701/052



CZUJNIK DYMU I TEMPERATURY RFC

Nr ref.: 43701/063



PRZYCISK WYJŚCIA

Nr ref.: H300

Styk NO



PRZYCISK WYJŚCIA BEZDOTYKOWY

Nr ref.: H309

Podtynkowy, bezdotykowy ze stali nierdzewnej. Zasięg działania 0.1-10 cm (podczwierzeń). Działanie sygnalizuje dwukolorowe podświetlenie przycisku. Styki NO/NC



PANEL KONTROLNO- STERUJĄCY KIBO-PRO

Nr ref.: 42602/053

Konfiguracja parametrów i rodzaju pracy. Możliwość zaprogramowania 4 zdarzeń/dzień. Kalendarz serwisowy, diagnostyka, ochrona hasłem.



CZUJNIK WIATRU RV

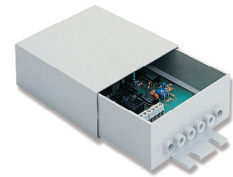
Nr ref.: 43701/055



CENTRALA STERUJĄCA CZUJNIKAMI DESZCZU SP1 I/LUB WIATRU RV

Nr ref.: 43665/018

Wyjście NO do podania sygnału zamknięcia okien, rolet, markiz.



ZAMEK KODOWY Z CZYTNIKIEM KART

Nr ref.: ES2000Q/ES2000ESF

Podtynkowy, metalowy. Montaż natynkowy do wewnątrz (Q) lub na zewnątrz (ESF). Pojemność 2000 użytkowników. Wyjścia na: zwoję elektromagnetyczną, elektrozaczep, dzwonek, sygnalizator dźwiękowy. Wejścia na: przycisk zewnętrzny, kontaktron. Otwieranie: karta/PIN/karta+PIN.



RADAR DM-H22

Nr ref.: 42282/090

Dwukierunkowy, mikrofalowy



RADAR RI-H5

Nr ref.: 42282/092

Podczwierzeń

