

dla 1, 2, 3
a nawet 4
rodzin



SYSTEMY WIDEODOMOFONOWE

Nowy zestaw z możliwością rozbudowy

Z FUNKCJĄ PRZEKIEROWANIA
POŁĄCZENIA NA URZĄDZENIA MOBILNE

Nr ref. 1736/511



MIWI
urmet

Zestaw wideodomofonowy jednorodzinny z możliwością rozbudowy aż do 4-rodzinnego



Najważniejsze cechy:



Możliwość rozbudowy zestawu z systemu jednorodzinnego do dwu, trzy lub czterorodzinnego wymiennymi modułami przycisków rozbudowując panel wejściowy



Możliwość przekierowywania połączeń na aplikację na smartfon lub tablet (wymagany dodatkowy moduł wi-fi)



Funkcja rozmowy interkomowej w tym samym lokalu



Sterowanie elektrozaczepem i bramą



Włączanie i wyłączanie dodatkowych 4 urządzeń np. oświetlenia, podłączonych do dedykowanego przekaźnika 1736/70 (opcja)

Większe bezpieczeństwo



Panel z kolorową, szerokokątną kamerą o kącie widzenia H: 113° - V: 92°



Opcja podłączenia dodatkowej kamery CVBS



Możliwość otwierania drzwi przy użyciu klucza zbliżeniowego RFID (wymagany dodatkowy moduł KD)

Jeszcze więcej funkcji tylko w jednym zestawie

7"
ekran
dotykowy



ZASILACZ
SYSTEMOWY



IP54

GŁOŚNOMÓWIĄCY WIDEMONITOR Z EKRANEM 7"

nr ref. 1736/1

- Wymiary 195 x 155 x 16 mm
- Regulacja jasności, kontrastu i głośności z opcją wyciszenia (mute)
- Funkcja dzwonka lokalnego
- Obsługa dodatkowych urządzeń np. światło (wł./wył.) podłączonych do dedykowanego przekaźnika 1736/70

NATYNKOWY PANEL WYWOŁANIA

nr ref. 1736/51

- Wymiary: 103 x 185 x 44 mm
- Montaż natynkowy
- Kolorowe diody LED statusu pracy panelu
- Białe oświetlenie osoby dzwoniącej
- Niebieskie podświetlenie okna opisowego

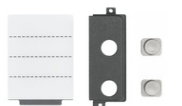
Możliwość rozbudowy zestawu o:



UNIFON GŁOŚNOMÓWIĄCY

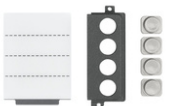
nr ref. 1736/2

- Wymiary 115 x 90 x 17 mm



MODUŁ Z 2 PRZYCISKAMI

nr ref. 1736/102



MODUŁ Z 4 PRZYCISKAMI

nr ref. 1736/104

Dodatkowe opcje



2 PANELE WYWOŁANIA

Możliwość podłączenia dodatkowego panelu wywołania.

OD 2-4 LOKALI

Za pomocą modułów 2 i 4 przyciskowych



KONTROLA DOSTĘPU

Panel jest przystosowany do zainstalowania dodatkowego czytnika RFID. Umożliwia on otwieranie drzwi przy użyciu klucza zbliżeniowego.

Przekierowywanie połączeń na urządzenia mobilne

Twoje życie staje się prostsze każdego dnia

Jesteś poza domem w interesach lub na wakacjach?

Nie martw się o to, kto dzwoni do drzwi. Instalując odpowiedni moduł WiFi i pobierając darmową aplikację Urmet View, możesz odebrać przez telefon połączenie z wideodomofonu i otworzyć drzwi, bramę bezpośrednio ze smartfona lub tabletu.

Aplikacja Urmet View umożliwia również zdalną kontrolę poprzez włączenie podglądu z kamer, nagrywanie krótkich filmików i robienie zdjęć osób dzwoniących.

Te funkcje sprawiają, że nie musisz martwić się, czy podczas nieobecności domowników Twój dom jest bezpieczny.



URMET VIEW APP

Dostępna na Android i iOS



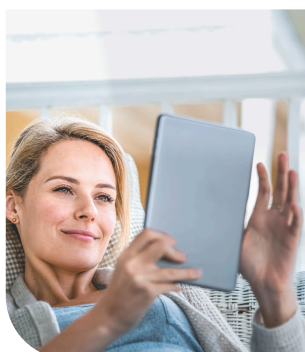
UDOGODNIENIA

Kurier dostarczył paczkę, a nikogo nie ma w domu? Dzięki funkcji przekierowania połączeń możesz ustalić z kurierem nowy termin dostawy albo po prostu otworzyć mu furtkę lub drzwi by pozostawił paczkę w bezpiecznym miejscu.



BEZPIECZEŃSTWO

Masz obawy związane z bezpieczeństwem osób starszych, które zostały w domu? Nie martw się! Dzięki funkcji przekierowywania połączeń możesz sprawdzić, kto dzwoni do drzwi i przejąć rozmowę.



KOMFORT

Bez względu na to, co robisz w danym momencie, nie musisz przerywać swoich zajęć. Możesz sprawdzić, kto dzwoni do drzwi w swoim telefonie, który zwykle jest w zasięgu ręki.



MOŻLIWOŚCI

Posiadając dom czy mieszkanie na wynajem już nie musisz martwić się tym, jak zarządzać dostępem do niego.

Łatwa instalacja



Instalacja 2-żyłowa na wszystkich połączeniach



Do 4 wideomonitorów lub 4 unifonów głośnomówiących na użytkownika. Interkom pomiędzy odbiornikami w lokalu



Maksymalna odległość między panelem zewnętrznym a ostatnim odbiornikiem to 200m



Maksymalnie 2 panele zewnętrzne, każdy z możliwością podłączenia dodatkowej kamery zewnętrznej



Urządzenia wewnętrzne przystosowane również do montażu podtynkowego przy użyciu dodatkowych akcesoriów

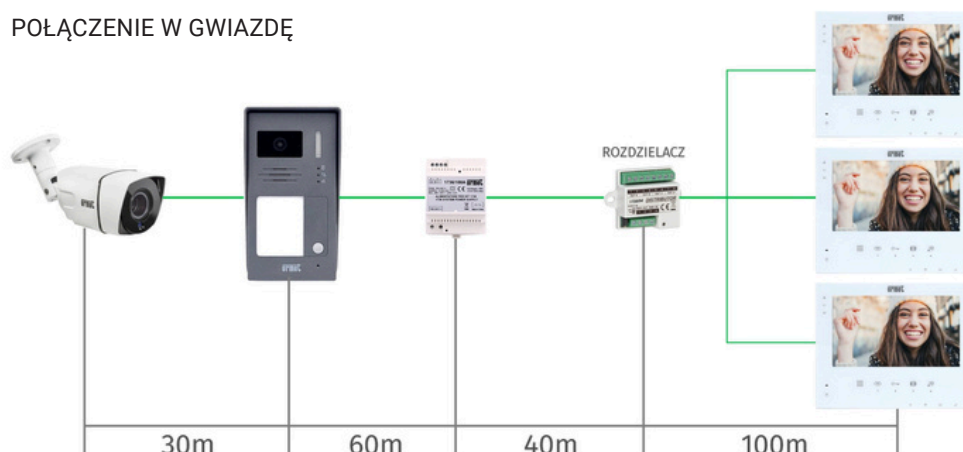
SCHEMATY POŁĄCZENIA

POŁĄCZENIE SZEREGOWE

Maksymalna odległość 200 m



POŁĄCZENIE W GWIAZDĘ



Zwiększ moc zestawu przy użyciu akcesoriów

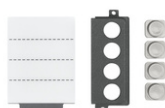
Panel zewnętrzny - akcesoria



Moduł 2 przycisków wywołania
nr ref. 1736/102



Moduł czytnika RFID z anteną i 5 pastylkami zbliżeniowymi
nr ref. 1730/65



Moduł 4 przycisków wywołania
nr ref. 1736/104



Dodatkowa kamera CCTV
nr ref. 3300/410

Monitor - akcesoria



Interfejs Wi-Fi
Umożliwia przekierowanie rozmów i obsługę funkcji na urządzenia mobilne (montowany wewnątrz monitora).
nr ref. 1736/67



Moduł przekaźnika
Umożliwia sterowanie on/off 4 dodatkowych urządzeń używając przycisków na monitorze lub poprzez aplikację np. światło, itp.
nr ref. 1736/70

Akcesoria instalacyjne



Dystrybutor
Dla rozwiązań wielorodzinnych. Umożliwia połączenie wideomonitorów w gwiazdę.
nr ref. 1735/54

**DZIAŁ SYSTEMÓW
WIDEO / DOMOFONOWYCH**
tel.: 42 616 10 91, domofony@miwiurmet.pl

MIWI URMET Sp. z o.o.
91-341 Łódź, ul. Pojezierska 90 A, tel.: 42 616 21 00
miwi@miwiurmet.pl, www.miwiurmet.pl

**MIWI
urmet**