

W/B3

Bluetooth / Wi-Fi Box



MIWI URMET Sp. z o.o. ul. Pojezierska 90 A | 91-341 Łódź
42 616 21 00 | miwi@miwiurmet.pl
www.miwiurmet.pl

urmet
MIWI

SPIS TREŚCI

- A. Informacje dotyczące bezpieczeństwa str.1
- B. Opis Produktu str. 2
 - B.1 Obudowa Wifi/Bluetooth str.2
 - B.2 System Eyeopen str. 2
- C. Konfiguracja Eyeopen str. 3
 - C.1 Założenie nowego konta użytkownika str.3
 - C.2 Połączenie z Eyeopen str. 4
- D. Funkcje Eyeopen str 5
 - D.1 Ustawienia menu str. 5
 - D2. Ustawienia dodatkowe – ustawienia Wi-Fi str. 5
 - D3. Dodatkowe ustawienia - ustawienie kodu PIN str. 6
 - D4. Dodatkowe ustawienia - ustawienia parametrów str. 6
 - D5. Udostępnianie urządzenia innym użytkownikom str. 7
 - D6. Powiadomienia PUSH str. 8
- E. FAQ str. 9



A. Informacje dotyczące bezpieczeństwa.

OSTRZEŻENIE: Przed instalacją należy uważnie przeczytać niniejszą instrukcję.

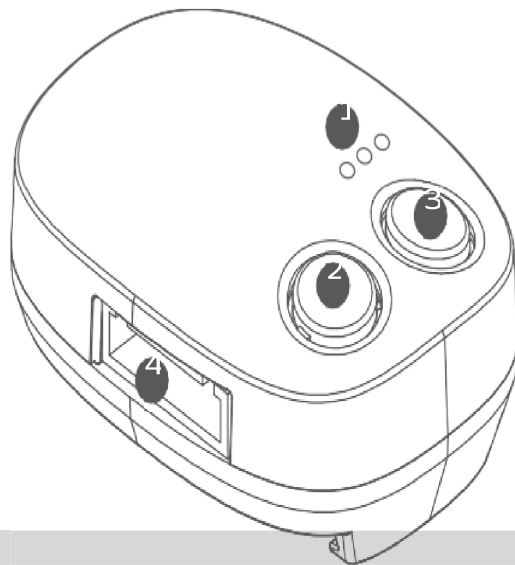
Powertech Automatyka Inc. nie ponosi odpowiedzialności za nieprawidłową instalację i nieprzestrzeganie lokalnych przepisów elektrycznych i budowlanych. Prosimy o zachowanie wszystkich elementów WB3 i niniejszej instrukcji do dalszego wglądu.

1. NIE podłączaj WB3 do EyeOpen, gdy brama lub brama garażowa jest uruchomiona. Przed użyciem Eyeopen sprawdź, czy automatyka bramy działa prawidłowo.
3. NIE WOLNO dokonywać żadnych modyfikacji żadnych elementów, z wyjątkiem tych, które są wymienione w niniejszej instrukcji.
4. Dzieci NIE mogą używać Eyeopen bez nadzoru opiekuna.
5. EyeOpen może być obsługiwane, gdy masz widok na bramę lub bramę garażową.



B. Opis Produktu

B.1 Obudowa Wifi/Bluetooth



1. Dioda LED
2. R-Restart
3. P-Parowanie
4. Terminal

- Diody LED

- **Niebieska dioda LED**

- Niebieska dioda LED oznacza połączenie z Bluetooth.

- Migająca niebieska dioda LED oznacza, że WB3 czeka na sparowanie.

- **Włączona** niebieska dioda LED oznacza, że, WB3 jest podłączony z Bluetooth.

- **Zielona dioda LED**

- Zielona dioda LED oznacza połączenie z Wi-Fi.

- Migająca zielona dioda LED oznacza słaby sygnał Wi-Fi.

- **Czerwona dioda LED**

- Migająca czerwona dioda LED wskazuje nieprawidłową pracę urządzenia lub błędy systemowe.

- Gdy czerwona dioda LED jest **włączona** należy sprawdzić informacje zawarte w FAQ.

- Przyciski funkcyjne

- R – przycisk resetowania

- P – przycisk parowania

Aby przywrócić ustawienia fabryczne, naciśnij i przytrzymaj przycisk P przez 5 sekund, a następnie naciśnij raz przycisk R. Niebieska dioda LED włączy się, co oznacza zakończenie resetu.

B.2 System Eyeopen

Eyeopen jest mobilną aplikacją oferowaną, która umożliwia zdalne sterowanie systemami automatyki bramowych firmy Powertech poprzez smartfony.

C. Konfiguracja Eyeopen

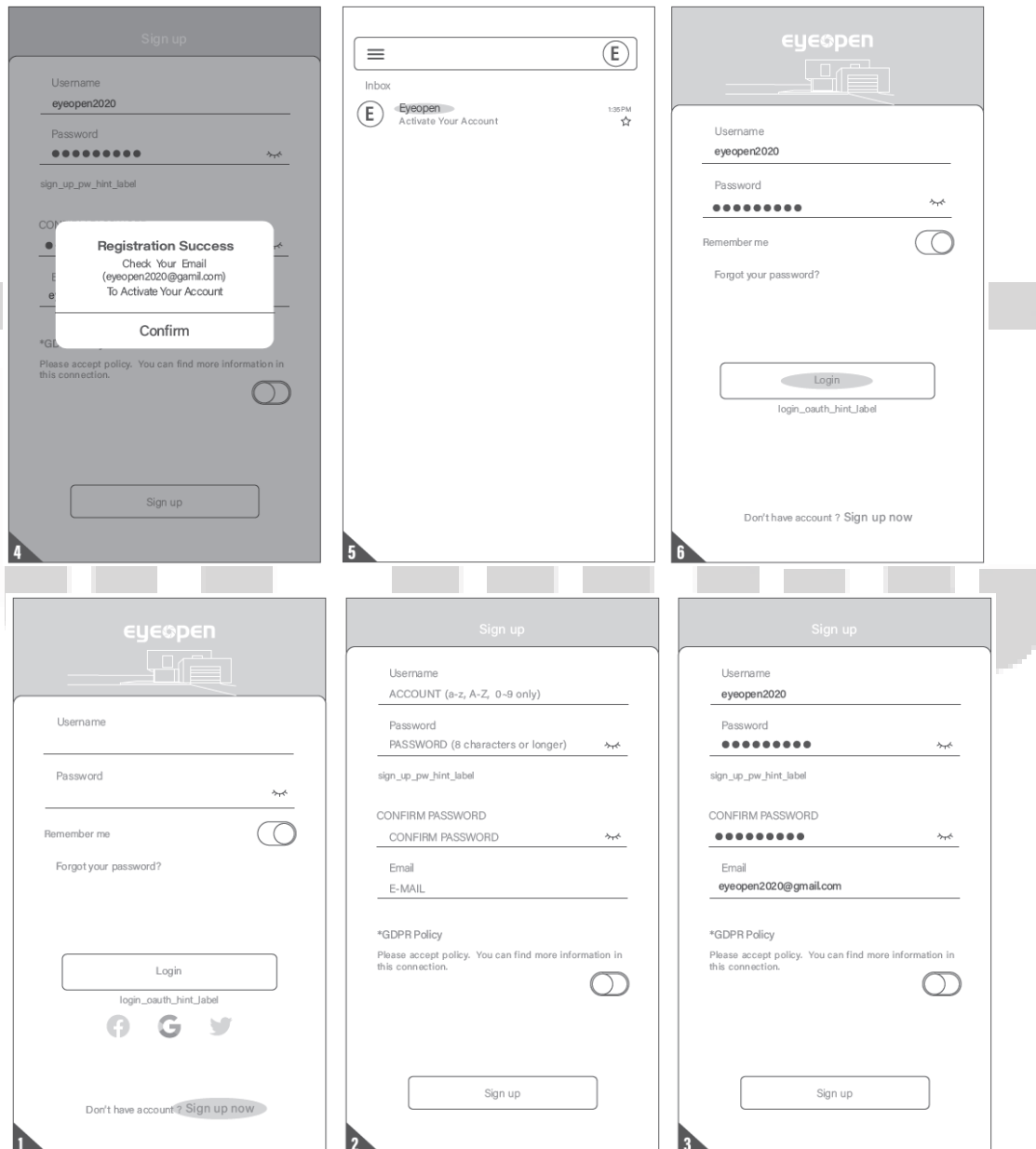
C.1 Założenie nowego konta użytkownika

1. Zeskanuj kod QR i pobierz Eyeopen.
2. Naciśnij ikonę rejestracji i kliknij ikonę zgody, aby kontynuować
3. Wprowadź następujące informacje:



A. Hasło (wprowadź dwukrotnie w celu weryfikacji)

B. Hasło powinno zawierać co najmniej 1 specjalny znak i łącznie co najmniej 8 znaków/cyfr.




4. System wyśle link na podany adres e-mail, gdy rejestracja się powiedzie.
5. Sprawdź swoją pocztę e-maila i kliknij link, aby aktywować konto.
6. Zaloguj się na swoje konto.

C.2 Połączenie z Eyeopen

1. Zaloguj się na swoje konto Eyeopen. Włącz funkcję Bluetooth w swoim smartfonie.
2. Wybierz ikonę (+), aby dodać nowe urządzenie. Wybierz swój smartfon z listy.
3. Wybierz ikonę Bluetooth i następnie urządzenie, które chcesz podłączyć.
4. Wprowadź dwukrotnie kod PIN i potwierdź.
5. Wybierz urządzenie, które chcesz podłączyć, w dostępnym interfejsie Eyeopen.
6. Po chwili rozpocznie się etap łączenia urządzenia.
7. Następnie urządzenie pojawi się na ekranie głównym.



 Proszę zachować kod PIN, którego podanie będzie wymagane w następujących sytuacjach:

1. Podczas logowania się na nowym urządzeniu (smartfonie).
2. Podczas dostępu do menu ustawień parametrów.
3. Przy przywracaniu ustawień fabrycznych.

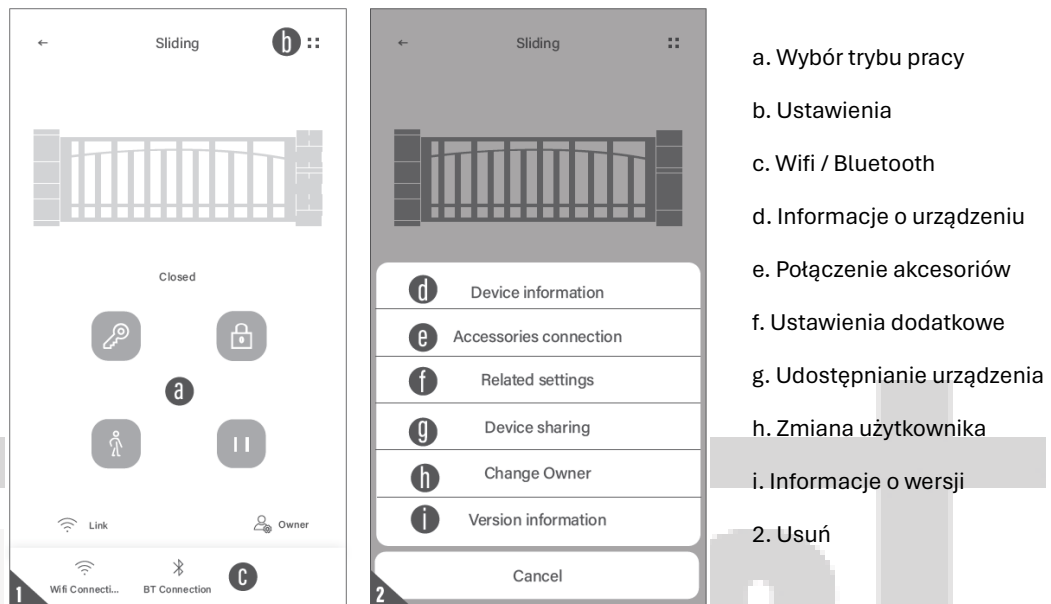
Jeśli zapomniałeś kod PIN, postępuj zgodnie ze wskazówkami zawartymi w rozdziale w FAQ - Pytanie 1 - Powrót do ustawień fabrycznych.

D. Funkcje Eyeopen

D.1 Ustawienia menu

1. Otwórz / Zatrzymaj / Zamknij / Funkcja furtki

2. Opis ikon

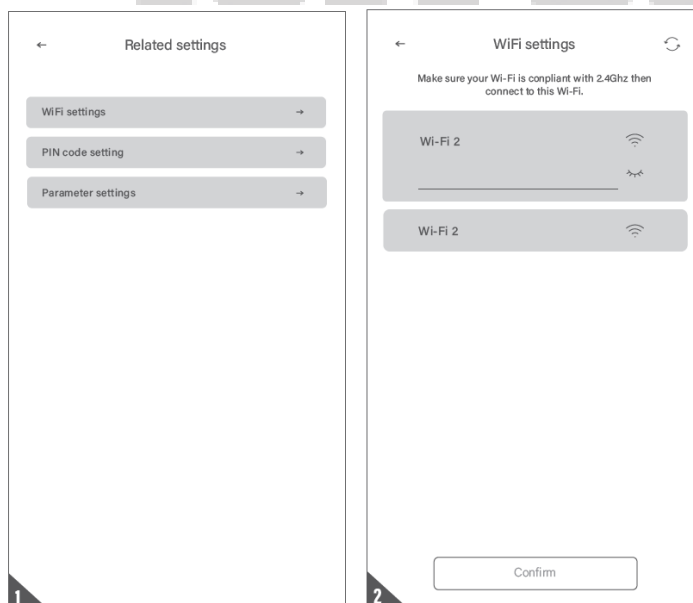


D2. Ustawienia dodatkowe – ustawienia Wi-Fi

1. Wybierz z ustawień menu ustawienia Wi-Fi.
2. Wybierz nowe Wi-Fi, następnie potwierdź wybór / Confirm.

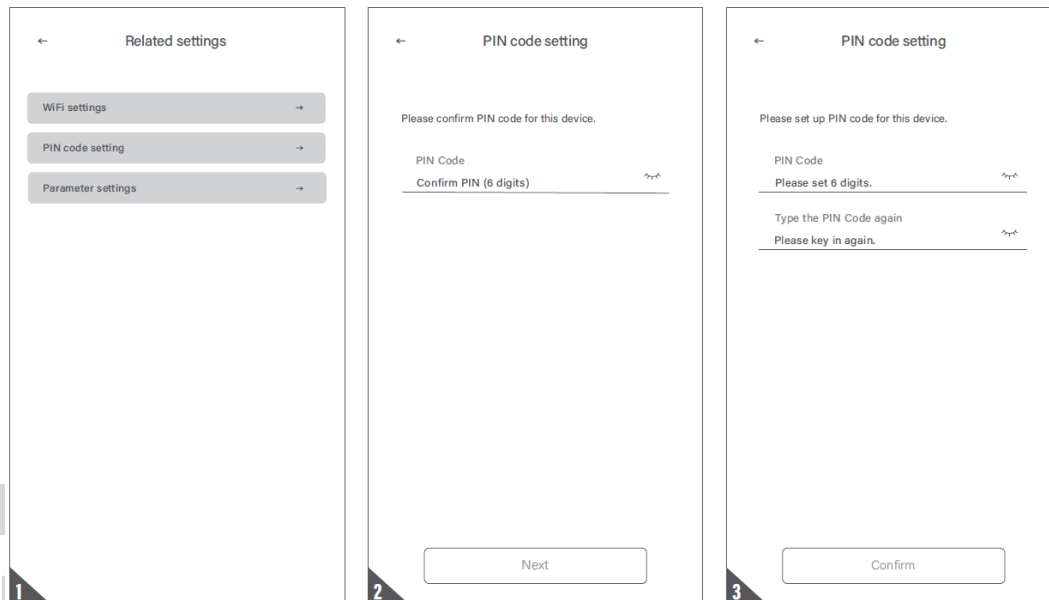


Upewnij się, że wprowadzone hasło jest poprawne.



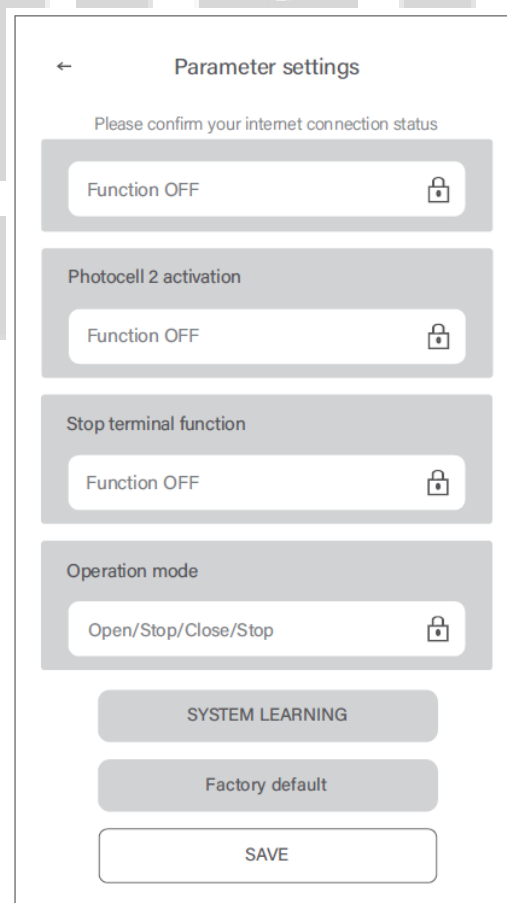
D3. Dodatkowe ustawienia - ustawienie kodu PIN

1. Wybierz z ustawień menu ustawienia kodu PIN.
2. Wprowadź 6-cyfrowy kod PIN i wybierz Dalej/Next.
3. Wprowadź ponownie kod PIN i potwierdź/ Confirm.



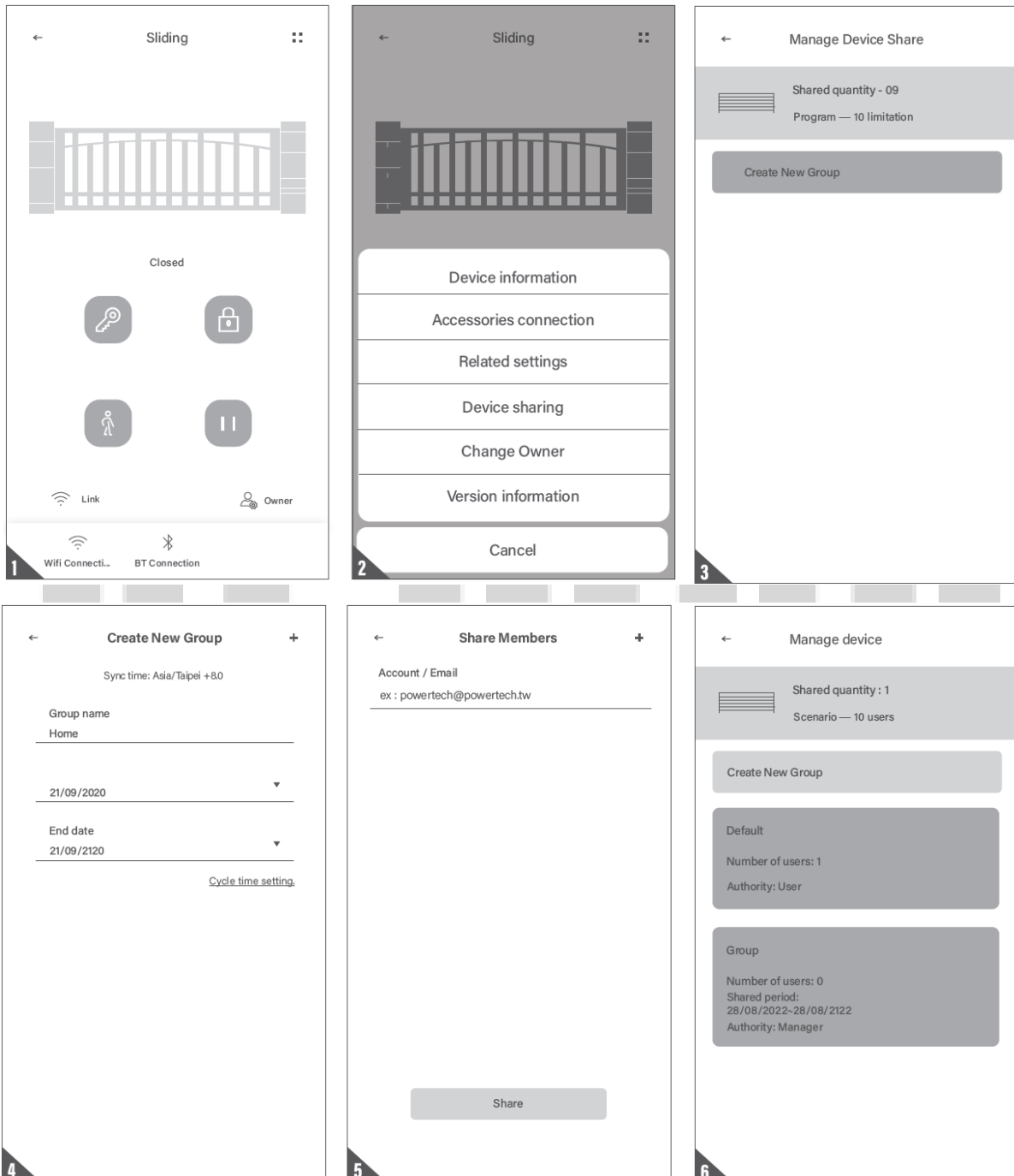
D4. Dodatkowe ustawienia - ustawienia parametrów

1. Wybierz z ustawień menu ustawienia parametrów.
2. Wprowadź kod PIN.
3. Zmień parametry i zapisz zmiany.
4. Rozpocznij proces uczenia systemu za pomocą Eyeopen.



D5. Udostępnianie urządzenia innym użytkownikom

1. Wybierz z ekranu głównego opcję ustawień menu i następnie wybierz ikonę (::).
2. Wybierz funkcję udostępnianie urządzenia.
3. Wybierz utwórz nową grupę.
4. Wprowadź nazwę grupy i ustaw datę rozpoczęcia i zakończenia.
5. Wprowadź adresy e-mail użytkowników i kliknij udostępnij/ Share.
6. Na ekranie pojawi się ikona grupy, która oznacza udostępnianie urządzenia.

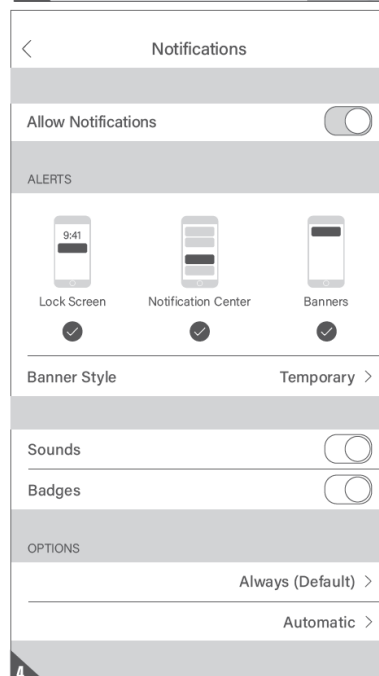
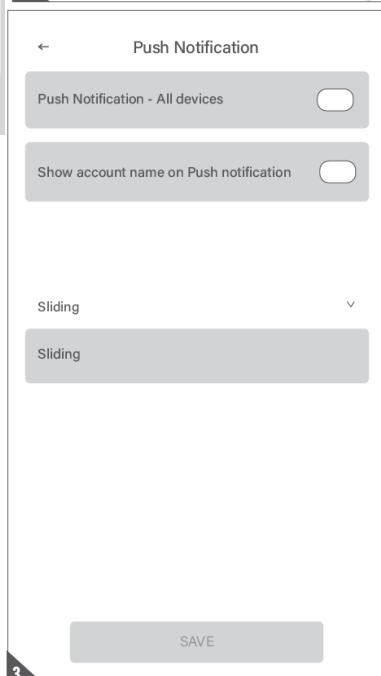
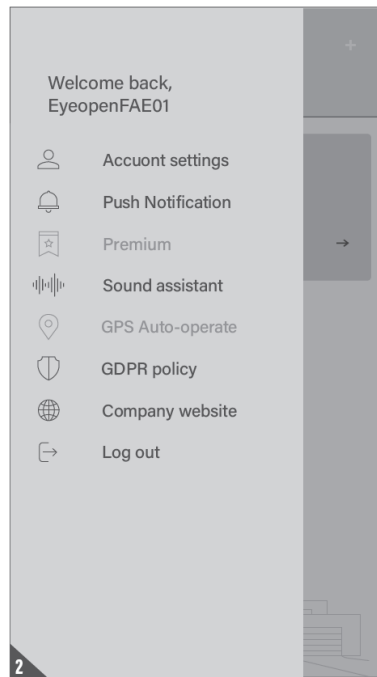
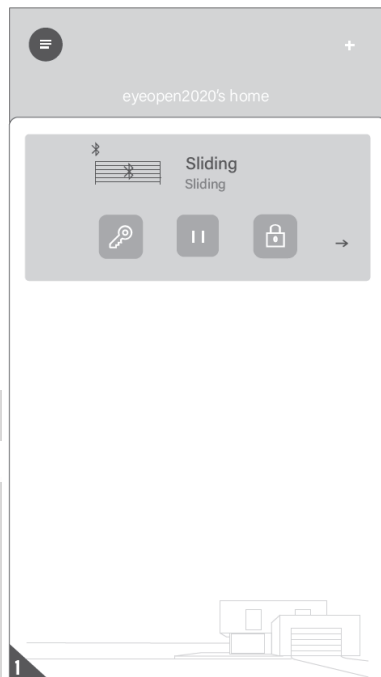


D6. Powiadomienia PUSH

1. Wybierz ikonę znajdującą się w lewym górnym rogu ekranu.
2. Wybierz ustawienia powiadomień push.
3. Włącz przetączniki powiadomień/ Allow Notifications.



Przejdź do ustawień w swoim smartfonie, wyszukaj aplikację Eyeopen i zezwól na powiadomienia.



E. FAQ

Pytanie 1

Niebieska dioda LED NIE miga podczas łączenia.

Odpowiedź 1

Naciśnij przycisk  na routerze Wi-Fi.

Pytanie 2

Niebieska i zielona dioda LED migają na przemian podczas łączenia się z Eyeopen przez pierwszego użytkownika.

Odpowiedź 2

Wprowadzenie błędnego hasła do sieci Wi-Fi.

Pytanie 3

Czerwona dioda LED miga podczas łączenia się z Eyeopen przez pierwszego użytkownika.

Odpowiedź 3

Eyeopen nie może uzyskać kodu PIN z routera. Proszę odłączyć inne urządzenia.

Pytanie 4

Czerwona dioda LED miga po wprowadzeniu kodu PIN.

Odpowiedź 4

Wprowadzenie niewłaściwego kodu PIN. Proszę potwierdzić poprawny kod PIN z pierwszym użytkownikiem.

Pytanie 5

Zielona dioda LED miga.

Odpowiedź 5

Sygnal Wi-Fi jest słaby. Proszę wyregulować antenę routera Wi-Fi lub dodać wzmacniacz sygnału Wi-Fi.

Pytanie 6

Czerwona dioda LED jest włączona.

Odpowiedź 6

Włączona czerwona dioda LED oznacza błąd systemu. Proszę powrócić do ustawień fabrycznych, jak opisano poniżej.

Pytanie 7

Przywrócenie ustawień fabrycznych.

Odpowiedź 7

Ustawienia fabryczne mogą zostać przywrócone w sytuacji zgubienia kodu PIN.

Po przywróceniu ustawień fabrycznych, należy ponownie połączyć się z Eyeopen.

Na ekranie głównym przesun ikonę i wybierz usuń. Otwórz pokrywę silnika i naciśnij przez 5 sekund przycisk **P** znajdujący się na routerze Wi-Fi. Następnie naciśnij 1 raz przycisk **R**.

Niebieska dioda LED na routerze Wi-Fi zacznie migać, co oznacza, że urządzenie wróciło do ustawień fabrycznych domyślnych.

Proszę dalej postępować według wskazówek znajdujących się na stronie 3, C1 konfiguracja z Eyeopen.

Pytanie 8

Zmiana kodu PIN.

Odpowiedź 8

Przejdź do ustawień w EyeOpen. Kliknij Parametry urządzenia i następnie Dotknij (Resetuj PIN).

